



## Über das kbo-Kinderzentrum München

Das kbo-Kinderzentrum München besteht aus dem ambulanten Sozialpädiatrischen Zentrum (SPZ) und der Fachklinik für Sozialpädiatrie und Entwicklungsrehabilitation. Es ist ein Tochterunternehmen der Kliniken des Bezirks Oberbayern – kbo.

Im Sozialpädiatrischen Zentrum (etwa 11.000 Kinder pro Jahr) und der Fachklinik für Sozialpädiatrie und Entwicklungsrehabilitation (etwa 850 Kinder pro Jahr) stehen gut 250 Experten für die gesunde Entwicklung von Kindern und ihren Familien bereit. Diese verfügen unter anderem über kinder- und jugendärztliches, psychologisches, therapeutisches, sozialpädagogisches und Montessoriheilpädagogisches Fachwissen und arbeiten engagiert an individuellen Konzepten der Diagnostik und Therapie auf dem Stand neuester Erkenntnisse zusammen. Die Familien werden in die Planung von Diagnostik und Therapie systematisch einbezogen.

Wir bieten Familien Beratung, Behandlung und fachliche Begleitung an, um für die betreuten Kinder und Jugendlichen die Integration in die Gesellschaft und damit die Teilhabe am Alltagsleben zu erreichen oder zu bewahren.

Das kbo-Kinderzentrum München widmet sich dieser Aufgabe seit 1968, der Ärztliche Direktor ist gleichzeitig Inhaber des Lehrstuhls für Sozialpädiatrie seit 1976.

Web | [kbo-kinderzentrum-muenchen.de](http://kbo-kinderzentrum-muenchen.de)

## So finden Sie uns:

**Sozialpädiatrisches Zentrum der  
kbo-Kinderzentrum München gemeinnützige GmbH  
in der Kinderklinik München Schwabing**

Eingang Kinderklinik  
Parzivalstraße 16  
80804 München

Wenden Sie sich bitte direkt am Eingang Parzivalstraße 16 nach etwa 20 Metern links zum Haus 22. In diesem Eingangsbereich befindet sich ein weiterer Wegweiser.

### Sekretariat:

Telefon | 089 3068-5800  
Fax | 089 3068-5810

Für die Behandlung ist eine Überweisung durch einen niedergelassenen Kinder- und Jugendarzt, Kinder- und Jugendpsychiater, Psychiater oder Neurologen erforderlich.

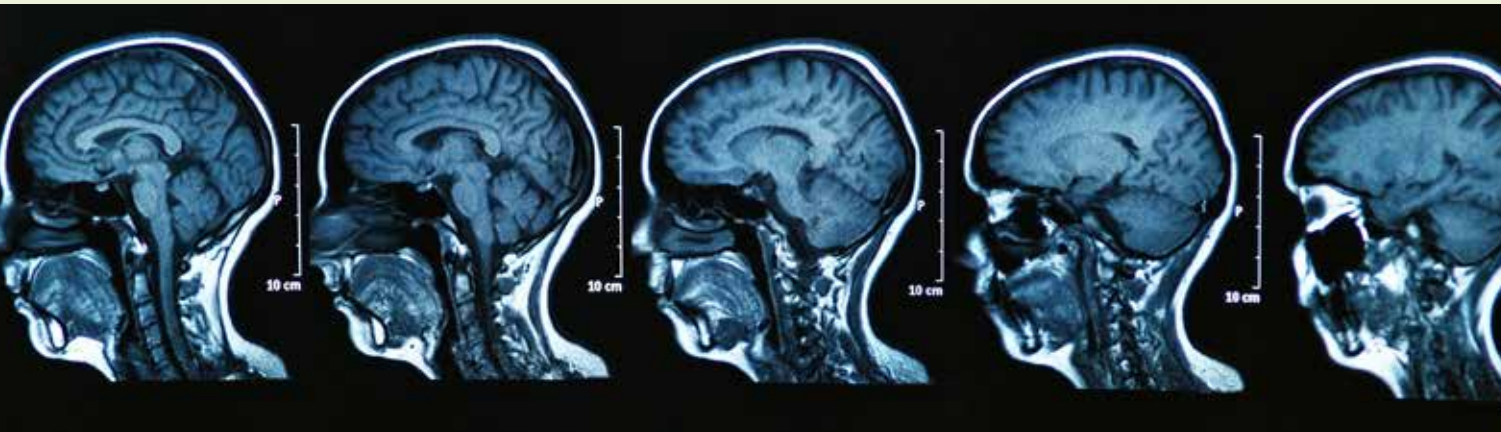
**Geschäftsführung:** Dr. med. Margitta Bormann-Hassenbach  
**Ärztlicher Direktor:** Prof. Dr. med. Volker Mall  
**Leiter SPZ:** Dr. med. Michael-Andor Marton

## Spaltfehlbildungen/dysraphische Störungen und Hydrozephalus



**Sprechstunde** für Kinder und Jugendliche  
in Kooperation mit der  
Kinderklinik München Schwabing





## An wen richtet sich die Sprechstunde für dysraphische Störungen/ Hydrozephalus-Sprechstunde?

Die Sprechstunde richtet sich an Kinder und Jugendliche vom Säuglingsalter bis zum 18. Lebensjahr mit Spaltfehlbildungen (dysraphische Störungen) an Wirbelsäule und Rückenmark mit und ohne Hydrozephalus (griech. hydros= Wasser, kephalē = Kopf).

## Zielsetzung

Interdisziplinäre Behandlungs- und Therapieplanung bei Kindern mit Spaltfehlbildungen mit oder ohne Hydrozephalus. Verbesserung der Behandlungs-, Lebens- und Bewegungsqualität durch eine optimale Koordination von Hilfsmittelversorgung, Medikation sowie aufeinander abgestimmten Therapieempfehlungen.

## Was bieten wir an?

- Neuropädiatrisch-kinderchirurgische medizinische Status- und Verlaufskontrollen
- bei Bedarf weiterführende sozialpädiatrische/ entwicklungspsychologische Untersuchungen
- Interdisziplinäre Behandlungs- und Therapieplanung
- Hilfsmittelversorgung bzw. Hilfsmittelüberprüfung
- Kontrolle der Shuntfunktion (in Kooperation)
- Kontrolle über Blasen – und Mastdarmfunktionen (in Kooperation)
- Psychologische Beratung, Vernetzung im Zusammenhang mit der Krankheitsbewältigung

## Kooperationspartner

Hr. Dr. H. Roth, Kinderchirurgie München-Schwabing  
Fr. Dr. C. Kabs, Kinderchirurgie München-Schwabing  
Fr. Dr. C. Makowski, Kinderklinik München-Schwabing

## Ablauf

Die Untersuchung findet unter Beteiligung eines Kinderarztes aus dem Bereich Sensomotorik, eines Kinderchirurgen und eines Physiotherapeuten statt. Der aktuelle Status und klinische Verlauf wird erhoben sowie die bisherige Therapie und Hilfsmittelversorgung überprüft. Außerdem findet gegebenenfalls eine Shunt-Kontrolle statt.

Im Anschluss werden die notwendigen Maßnahmen auf Basis der aktuellen Befunde geplant.

Die Dokumentation der Untersuchungsergebnisse erfolgt in einem Abschlussbericht, der an alle Beteiligten und den niedergelassenen Kinderarzt geschickt wird.

## Anmeldung

Die Sprechstunde findet im Sozialpädiatrischen Zentrum (SPZ) des kbo-Kinderzentrums München in der Kinderklinik München Schwabing, Parzivalstraße 16, 80804 München statt.

Für die Anmeldung im SPZ benötigen wir eine quartalsaktuelle **Überweisung** durch einen Kinder- und Jugendarzt, Neurologen, Psychiater oder Kinder- und Jugendpsychiater. Diese ist spätestens zum ersten Termin mitzubringen

## Kontakt

Dr. Henrik Halboni

Terminvergabe

Berna Folkers, Sekretariat

Telefon | 089 71009-197

E-Mail | [berna.folkers@kbo.de](mailto:berna.folkers@kbo.de)